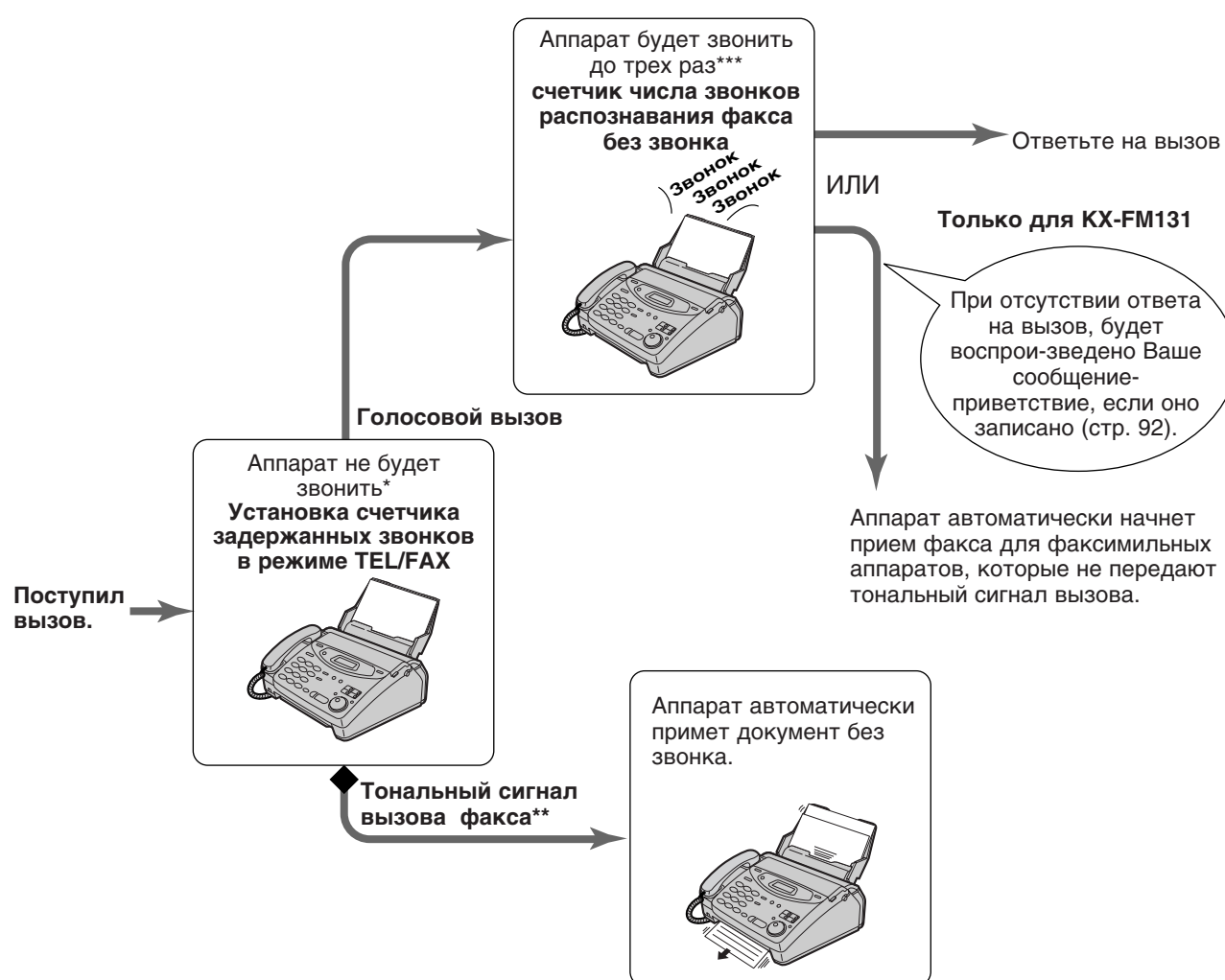


Прием факсов

Режим TEL/FAX

(прием телефонных звонков с подачей сигналов, и факсов – без подачи сигналов, когда Вы находитесь вблизи аппарата)

Используйте этот режим, когда Вы не работаете с дополнительным автоответчиком (только для КХ-FP105), всегда находитесь вблизи аппарата, и не хотите слышать звонки, когда на аппарат поступает факс. При поступлении вызова аппарат будет работать следующим образом. Если у Вас подключен дополнительный телефонный аппарат, см. следующую страницу.



* С этого момента оплату вызова будет осуществлять вызывающий.

** Тональный сигнал вызова факса автоматически генерируется передающим аппаратом. Некоторые аппараты не имеют этой функции.

*** Во время звонка, аппарат будет передавать вызывающему абоненту различные ответные сигналы.

Примечание:

- Во время получения телефонного звонка на дисплее высветится следующее сообщение:

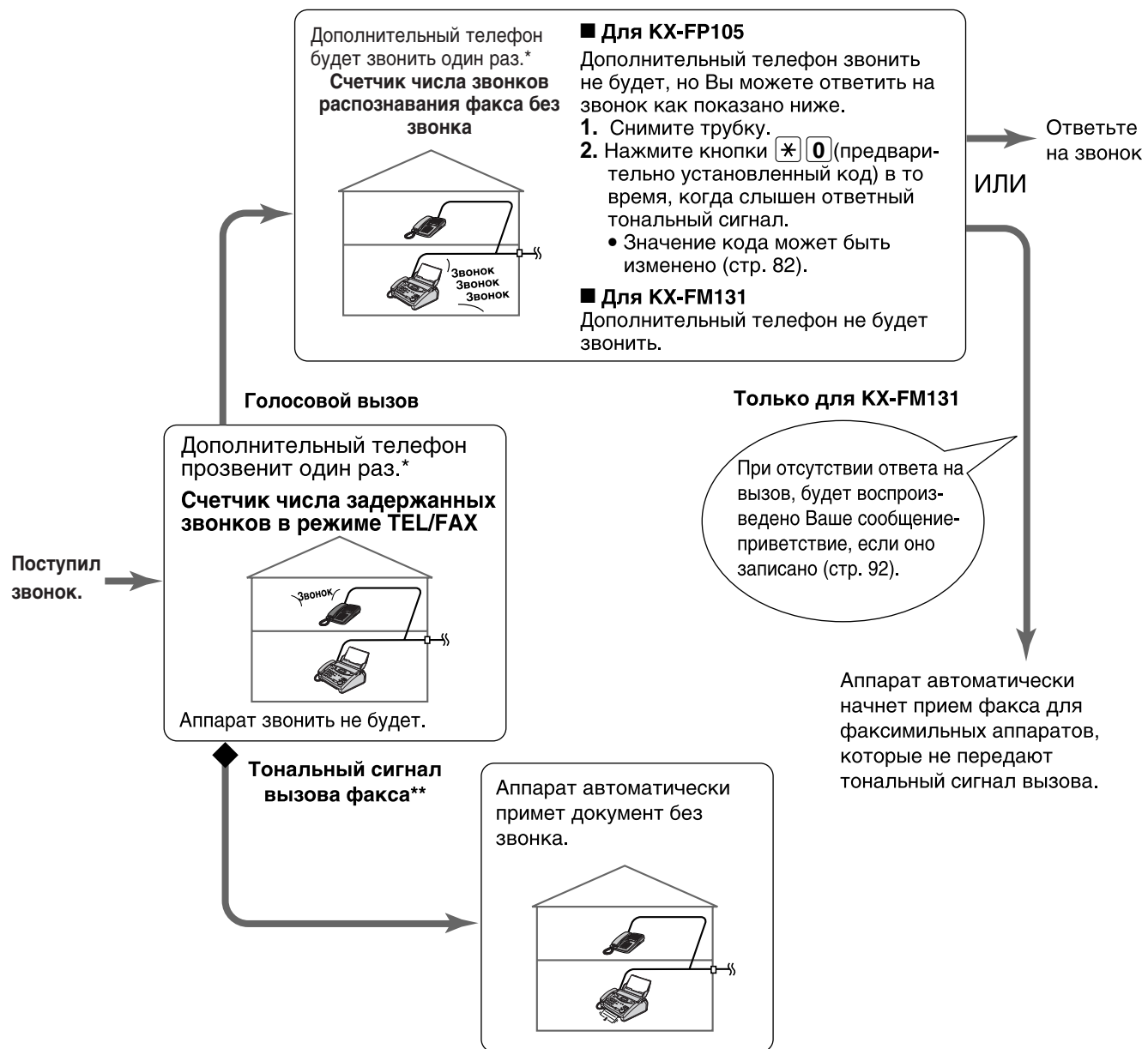
На дисплее: INCOMING CALL

- Звонок должен быть включен (стр. 33).

Прием факсов

Тип звонка в случае подключения дополнительного телефона

- Для KX-FP105: Если к одной и той же телефонной линии подключен дополнительный телефон, Вы можете отключить во время получения вызова режим TEL/FAX путем нажатия кнопок **[*] [0]** перед тем, как факсимильный аппарат начнет прием факса. Если аппарат уже включился на прием, единственный способ отключить его это нажать клавишу **[STOP]** на аппарате.
- Для KX-FM131: Смотрите инструкции ниже.



Счетчик числа задержанных звонков в режиме TEL/FAX:

В зависимости от параметра функции #78 на стр. 76, может поступить до 4 звонков, перед тем как аппарат включится на прием. В режиме TEL/FAX, устройство не будет вырабатываться какие-либо слышимые звонки.

Счетчик числа звонков распознавания факса без звонка:

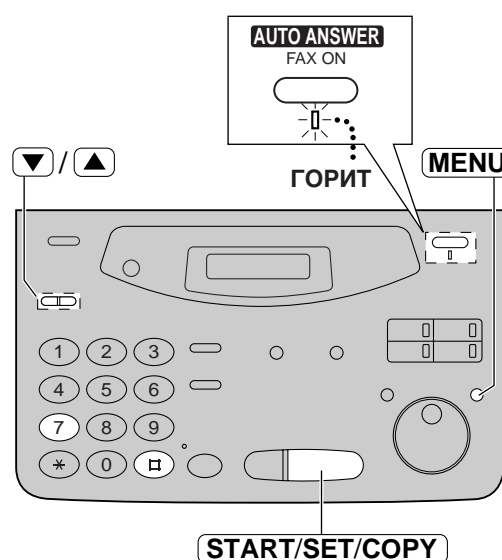
Аппаратом вырабатываются слышимые звонки для обозначения получения голосового вызова. В зависимости от установки #30 на стр. 76, может поступить от 3 до 6 звонков. При этом дополнительный телефон звонить не будет.

Прием факсов

■ Для KX-FP105

Изменение параметра AUTO ANSWER на режим TEL/FAX

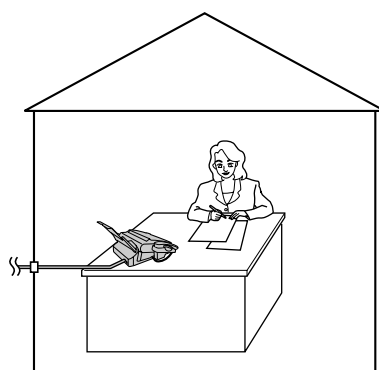
- 1 Нажмите клавишу **MENU**.
На дисплее: 1.SYSTEM SET UP
- 2 Нажмите кнопку **□**, затем **7 7**.
AUTO ANSWER
- 3 Нажмите клавишу **START/SET/COPY**.
MODE=FAX ONLY ▼▲
- 4 Нажмите кнопку ▼ или ▲ для выбора режима "TEL/FAX".
MODE=TEL/FAX ▼▲
- 5 Нажмите клавишу **START/SET/COPY**.
SETUP ITEM []
- 6 Нажмите клавишу **MENU**.
- 7 Если индикатор AUTO ANSWER выключен, нажмите клавишу **AUTO ANSWER** для его включения.
TEL/FAX MODE



Примечание:

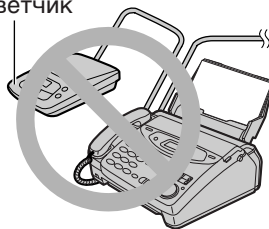
- Для возврата к режиму FAX ONLY выберите "FAX ONLY" на этапе 4.

Мы рекомендуем Вам следующую установку.



Подключен только факсимильный аппарат, и Вы всегда находитесь рядом с ним.

Внешний автоответчик



Настенная телефонная розетка

- Не подключайте внешний автоответчик, когда используется режим TEL/FAX.

Прием факсов

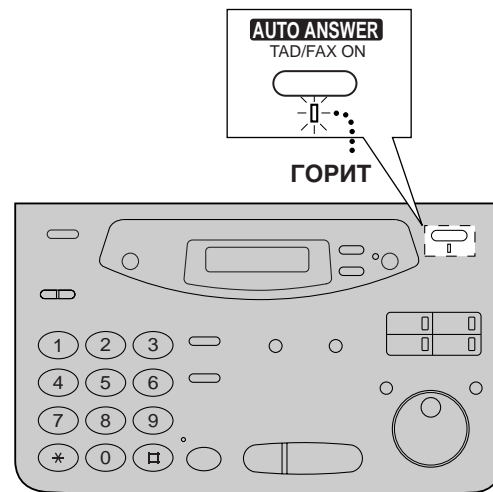
■ Для KX-FM131

Изменение параметра AUTO ANSWER на режим TEL/FAX

- 1 Выберите параметр “TEL/FAX” функции #77 на этапе 4 (стр. 68).
- 2 Если индикатор AUTO ANSWER выключен, нажмите клавишу **AUTO ANSWER** для его включения.

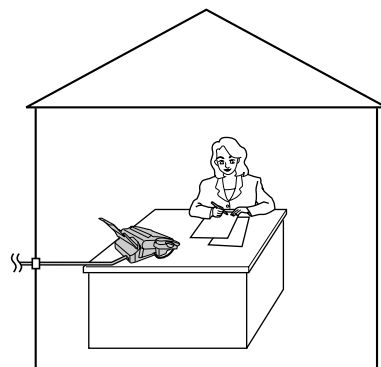
На дисплее: TEL/FAX MODE

- Устройство воспроизведет сообщение-приветствие режима TEL/FAX, если Вы его записали.



Факс/Копии

Мы рекомендуем Вам следующую установку.



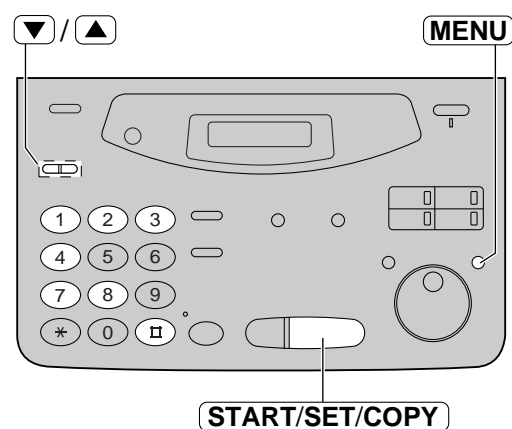
Подключен только факсимильный аппарат, и Вы всегда находитесь рядом с ним.

Прием факсов

Установка числа звонков в резиме TEL/FAX

Эта установка позволяет определить число звонков дополнительного телефона в режиме TEL/FAX. Вы можете установить любое число от 1 до 4. Если дополнительный телефон не подключен, изменение этой установки не требуется.

- 1 Нажмите клавишу **MENU**.
На дисплее: 1.SYSTEM SET UP
- 2 Нажмите кнопку **■**, затем **7 8**.
TEL/FAX RING
- 3 Нажмите клавишу **START/SET/COPY**.
RING=1 ▼▲
- 4 Нажмите кнопку ▼ или ▲ для необходимого числа или введите его, используя клавиатуру набора номера.
- 5 Нажмите клавишу **START/SET/COPY**.
SETUP ITEM []
- 6 Нажмите клавишу **MENU**.



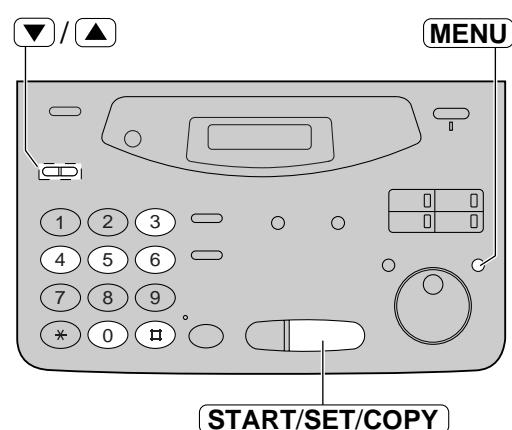
Замечание:

- Если число звонков увеличено, вы можете не принять документы по факсу от некоторых устаревших моделей факсов, которые не посылают тональные сигналы вызова.

Установка числа звонков системы распознавания факсов без подачи звонка

Если аппарат определил голосовой вызов в режиме TEL/FAX, он будет звонить до 3 раз. Вы можете установить число звонков от 3 до 6.

- 1 Нажмите клавишу **MENU**.
На дисплее: 1.SYSTEM SET UP
- 2 Нажмите кнопку **■**, затем **3 0**.
SILENT FAX RING
- 3 Нажмите клавишу **START/SET/COPY**.
RING=3 ▼▲
- 4 Нажмите кнопку ▼ или ▲ для необходимого числа или введите его, используя клавиатуру набора номера.
- 5 Нажмите клавишу **START/SET/COPY**.
SETUP ITEM []
- 6 Нажмите клавишу **MENU**.



Замечание:

- Если число звонков увеличено, вы можете не принять документы по факсу от некоторых устаревших моделей факсов, которые не посылают тональные сигналы вызова.

Прием факсов

Прием факсов с использованием дополнительного телефона

Если Вы имеете дополнительный телефон, подключенный к Вашему телефаксу или к этой же телефонной линии, имеется возможность принимать факсы в ручном режиме. При этом Вам уже нет необходимости подходить к факс-аппарату и нажимать на кнопку **START/SET/COPY**.

Важно:

- Чтобы привести в действие эту функцию, необходимо использовать в качестве дополнительного кнопочный телефон с тональным набором и ЧЕТКО ввести код управления.

- 1 Когда поступит сигнал вызова, снимите трубку дополнительного телефона.
- 2 Если:
 - необходимо принять документ,
 - слышен тональный сигнал вызова факса (продолжительный сигнал), или
 - нет никакого звука,четко наберите код управления *** 9** (это предварительная установка кода).
- 3 Положите трубку телефона на место.
 - Факс-аппарат включен на прием факса.



Замечание:

- Вы можете сменить код управления факса (см. ниже).

Факс/Копии

Код включения факса

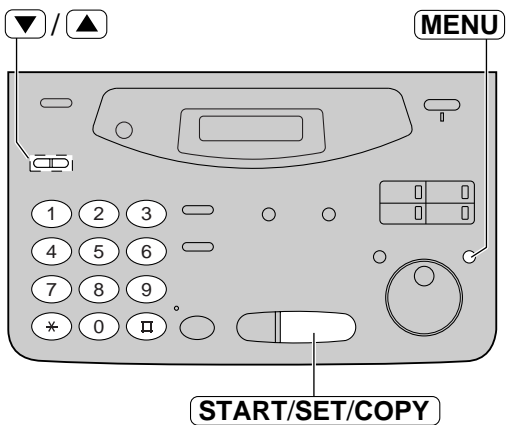
Код включения факса необходим в следующих случаях:

- При приеме факсов с использованием дополнительного телефона (смотри выше).
- При приеме речевого сообщения и документа по факсу во время одного телефонного звонка (стр. 65) (только для KX-FP105).

Важно:

- Этот код должен отличаться от кода ID дистанционного включения (стр. 65), кода автоматического отсоединения (стр. 82), и ID кода дистанционного управления (стр. 100).

- 1 Нажмите **MENU**.
На дисплее: 1.SYSTEM SET UP
- 2 Нажмите **□**, затем **4 1**.
FAX ACTIVATION
- 3 Нажмите **START/SET/COPY**.
MODE=ON ▼▲
- 4 Нажмите ▼ или ▲ для выбора "ON".
 - Если эта функция не требуется, выберите "OFF".
- 5 Нажмите **START/SET/COPY**.
CODE= * 9
 - На дисплее высветится предварительно установленный код.
- 6 Введите новый код.
 - Этот код может быть длиной от 2 до 4 знаков, можно использовать цифры от 0 до 9 и знак *.
- 7 Нажмите **START/SET/COPY**.
SETUP ITEM []
- 8 Нажмите **MENU**.



Замечание:

- Некоторые сервисные функции, которые предоставляет Вам телефонная компания, могут потребовать ввода кода для доступа к этим функциям. Если Вы пользуетесь такими сервисными функциями, то часть кода удаленного доступа к факс-аппарату или весь код целиком должен отличаться от кода доступа к сервисным функциям.
- Если установлен код дистанционного управления "0000", то эта функция работает неправильно.